

# Latitude 5580

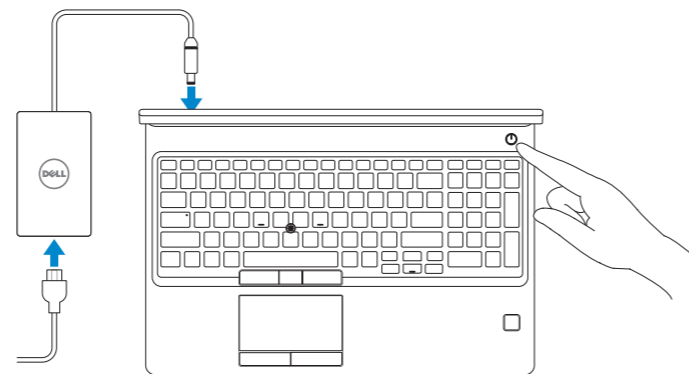
## Quick Start Guide

មគ្គុទ្ទេសក៍សំរាប់ការតម្កើងរហ័ស  
Pedoman Panduan Cepat  
Guía de inicio rápido  
دليل بدء التشغيل السريع



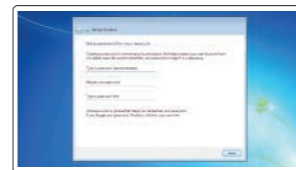
### 1 Connect the power adapter and press the power button

ភ្ជាប់ទៅអាដាប់ទ័រថាមពល និងចុចប៊ូតុងថាមពល  
Sambungkan adaptor daya dan tekan tombol daya  
Conecte el adaptador de alimentación y presione el botón de encendido  
قم بتوصيل مهايئ التيار والضغط على زر التشغيل



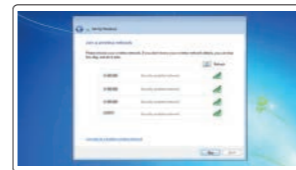
### 2 Finish Windows 7 setup

បញ្ចប់ ការតំរើង វីនដូ 7 | Selesaikan penyetalan Windows 7  
Finalice la instalación de Windows 7 | Windows 7 إعداد | قم بإنهاء إعداد Windows 7



#### Set a password for Windows

កំណត់ពាក្យសម្ងាត់សម្រាប់ វីនដូ  
Setel sandi untuk Windows  
Establezca una contraseña para Windows  
تعيين كلمة مرور لنظام التشغيل Windows



#### Connect to your network

ភ្ជាប់ទៅបណ្តាញរបស់អ្នក  
Sambungkan ke jaringan Anda  
Conectarla a la red  
اتصل بشبكك

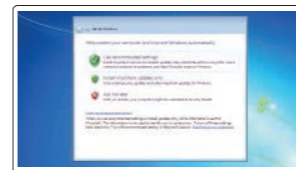
**NOTE: If you are connecting to a secured wireless network, enter the password for the wireless network access when prompted.**

**សំគាល់:** បើអ្នកកំពុងភ្ជាប់ទៅបណ្តាញគ្រប់គ្រងដោយសុវត្ថិភាព ត្រូវបញ្ចូលពាក្យសម្ងាត់សម្រាប់ការចូលប្រើបណ្តាញនៅពេលត្រូវសុំ។

**CATATAN:** Jika Anda menyambungkan ke jaringan nirkabel aman, masukkan kata sandi untuk akses jaringan nirkabel saat diminta.

**NOTA:** Si va a conectar a una red inalámbrica segura, introduzca la contraseña para acceder a la red inalámbrica cuando se le solicite.

**ملاحظة:** إذا كنت متصلاً بشبكة لاسلكية آمنة، فأدخل كلمة المرور الخاصة بالوصول إلى الشبكة اللاسلكية عندما يُطلب منك ذلك.



#### Protect your computer

ការពារកុំព្យូទ័ររបស់អ្នក  
Lindungi komputer Anda  
Proteja el equipo  
حماية الكمبيوتر

#### Product support and manuals

ជំនួយគាំទ្រ និងសៀវភៅមគ្គុទ្ទេសក៍អំពីផលិតផល  
Dukungan dan panduan produk  
Manuales y soporte del producto

دعم المنتج والأدلة

[Dell.com/support](http://Dell.com/support)

[Dell.com/support/manuals](http://Dell.com/support/manuals)

[Dell.com/support/windows](http://Dell.com/support/windows)

#### Contact Dell

សូមទាក់ទងទៅក្រុមហ៊ុន Dell | Hubungi Dell  
Comuníquese con Dell | اتصل بشركة Dell

[Dell.com/contactdell](http://Dell.com/contactdell)

#### Regulatory and safety

បទបញ្ញត្តិ និងសុវត្ថិភាព | Peraturan dan keselamatan  
Información reglamentaria y de seguridad | الأمان والمعلومات التنظيمية

[Dell.com/regulatory\\_compliance](http://Dell.com/regulatory_compliance)

#### Regulatory model

ម៉ូដែលបទបញ្ញត្តិ | Model peraturan  
Modelo reglamentario | الطراز التنظيمي

P60F

#### Regulatory type

ប្រភេទបទបញ្ញត្តិ | Tipe peraturan  
Tipo reglamentario | النوع التنظيمي

P60F001

#### Computer model

ម៉ូដែលកុំព្យូទ័រ | Model komputer  
Modelo de computadora | طراز جهاز الكمبيوتر

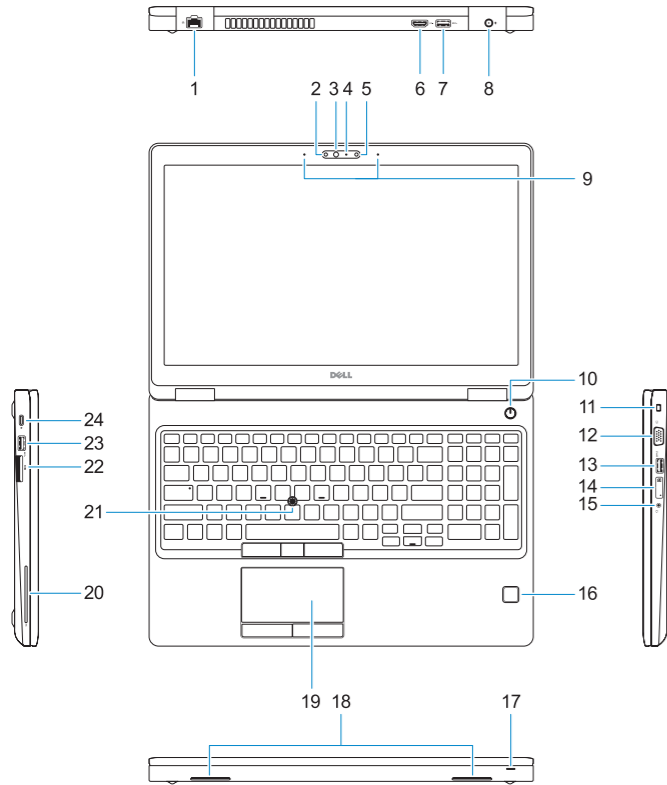
Latitude 15-5580



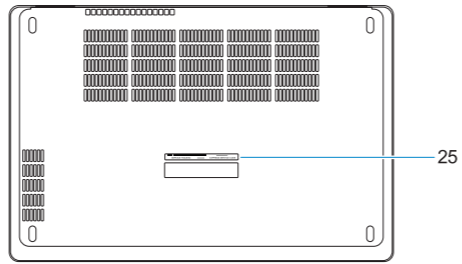
0W4H15A00

# Features

លក្ខណៈពិសេស | Fitur-fitur | Funciones | الميزات



- 1. Network port
- 2. Infrared (IR) camera (optional)
- 3. Infrared emitter (optional)
- 4. Camera status light (optional)
- 5. Camera (optional)
- 6. HDMI port
- 7. USB 3.0 port
- 8. Power connector port
- 9. Dual array microphones
- 10. Power button
- 11. Nobel Wedge lock slot
- 12. VGA port
- 13. USB 3.0 port with PowerShare
- 14. uSIM card slot (optional)
- 15. Headset/Microphone port
- 16. Touch Fingerprint reader (optional)
- 17. Battery charge status light
- 18. Speakers
- 19. Touchpad
- 20. Smart card reader (optional)
- 21. Pointstick (optional)
- 22. SD Card reader
- 23. USB 3.0 port
- 24. DisplayPort over Type-C connector/ optional Thunderbolt™ 3
- 25. Service tag label



- 1. រន្ធបណ្តាញ
- 2. កាមេរ៉ាអ៊ីនហ្វ្រារ៉េដ (ជាជម្រើស)
- 3. ឧបករណ៍បញ្ចេញអ៊ីនហ្វ្រារ៉េដ (ស្រេចចិត្ត)
- 4. ពន្លឺភ្លើងបញ្ជាក់ស្ថានភាពម៉ាស៊ីនថត (ជាជម្រើស)
- 5. ម៉ាស៊ីនថត (ជាជម្រើស)
- 6. រន្ធអ៊ីអិលអិល
- 7. រន្ធអ៊ីអិល ៣.០
- 8. រន្ធគំណាចរន្តភ្លើង
- 9. មីក្រូហ្វូនពីរ
- 10. ប៊ូតុងថាមពល
- 11. រន្ធសោ Nobel Wedge
- 12. រន្ធអ៊ីអិល ៣.០
- 13. រន្ធអ៊ីអិល ៣.០ ដែលមាន PowerShare
- 14. រន្ធកាត uSIM (ជាជម្រើស)

- 1. Port jaringan
- 2. Kamera inframerah (opsional)
- 3. Pemancar inframerah (opsional)
- 4. Lampu status kamera (opsional)
- 5. Kamera (opsional)
- 6. Port HDMI
- 7. Port USB 3.0
- 8. Port konektor daya
- 9. Rangkaian Mikروفon Ganda
- 10. Tombol Daya
- 11. Slot kunci Nobel Wedge
- 12. Port VGA
- 13. Port USB 3.0 dengan PowerShare
- 14. Slot kartu uSIM (opsional)

- 15. រន្ធកាត/មីក្រូហ្វូន
- 16. កម្មវិធីអានស្នាមស្រាមដៃ (ជាជម្រើស)
- 17. ពន្លឺភ្លើងបញ្ជាក់ស្ថានភាពថត
- 18. ឧបករណ៍បំពងសំឡេង
- 19. បន្ទះប៉ះ
- 20. ឧបករណ៍អានកាតប្រភេទស្លាក (ជាជម្រើស)
- 21. ចំណុចបញ្ជាក់អ្នកលើក្តារចុច (ជាជម្រើស)
- 22. ឧបករណ៍អានកាតប្រភេទ SD
- 23. រន្ធអ៊ីអិល ៣.០
- 24. រន្ធបង្ហាញ លើកំណត់ប្រភេទ-C/ ជាជម្រើស Thunderbolt™ 3
- 25. ស្លាកយីហោសេវាកម្ម

- 15. Port Headset/Microphone
- 16. Pembaca sidik jari sentuhan (opsional)
- 17. Lampu status pengisian baterai
- 18. Speaker
- 19. Panel sentuh
- 20. Pembaca kartu pintar (opsional)
- 21. Pointstick (optional)
- 22. Pembaca Kartu SD
- 23. Port USB 3.0
- 24. DisplayPort atas konektor Tipe-C/ Thunderbolt™ 3 opsional
- 25. Label tag servis

- 1. Puerto de red
- 2. Cámara infrarroja (IR) (opcional)
- 3. Emisor de infrarrojos (opcional)
- 4. Indicador luminoso de estado de cámara (opcional)
- 5. Cámara (opcional)
- 6. Puerto HDMI
- 7. Puerto USB 3.0
- 8. Puerto del conector de alimentación
- 9. Micrófonos de arreglo doble
- 10. Botón de encendido
- 11. Ranura para cierre de seguridad Noble
- 12. Puerto VGA
- 13. Puerto USB 3.0 con PowerShare

- 14. فتحة بطاقة uSIM (اختياري)
- 15. منفذ سماعة الرأس/الميكروفون (اختياري)
- 16. قارئ بصمة الإصبع الذي يعمل باللمس (اختياري)
- 17. مصباح حالة شحن البطارية
- 18. مكبرات الصوت
- 19. لوحة اللمس
- 20. قارئ البطاقة الذكية (اختياري)
- 21. عصا التأسيس (اختياري)
- 22. قارئ بطاقة SD
- 23. منفذ USB 3.0
- 24. موصل DisplayPort عبر Type-C/منفذ Thunderbolt™ 3 اختياري
- 25. ملصق علامة الخدمة

- 14. Ranura para tarjetas uSIM (opcional)
- 15. Puerto para auriculares y micrófono (opcional)
- 16. Lectora táctil de huellas dactilares (opcional)
- 17. Indicador luminoso de estado de carga de la batería
- 18. Altavoces
- 19. Superficie táctil
- 20. Lector de tarjetas inteligentes (opcional)
- 21. Puntero (opcional)
- 22. Lector de tarjetas SD
- 23. Puerto USB 3.0
- 24. Conector de tipo C mediante DisplayPort/Thunderbolt™ 3 opcional
- 25. Etiqueta de servicio

- 1. منفذ الشبكة
- 2. الكاميرا العاملة بالأشعة تحت الحمراء (اختياري)
- 3. جهاز بث الأشعة تحت الحمراء (اختياري)
- 4. مصباح حالة الكاميرا (اختياري)
- 5. الكاميرا (اختياري)
- 6. منفذ HDMI
- 7. منفذ USB 3.0
- 8. منفذ موصل التيار
- 9. ميكروفونات الصفيح الثنائية
- 10. زر التشغيل
- 11. فتحة قفل Nobel Wedge
- 12. منفذ VGA
- 13. منفذ USB 3.0 مزود بميزة PowerShare